



Brochure de General


Tuberias, Tubing,
Accesorios, STCI, Valvulas,
y Placas


IMP  **LAMA**

 310 5364600

Ventas
proyectos2@impolama.com

 Peticiones de Oferta
comprasycontratacion1@impolama.com

 www.impolama.com




"Como agente de compras internacional, en **IMPOLAMA** nos especializamos en la importación, exportación y suministro de tuberías, accesorios, valvulas, placas y STCI. en materiales no convencionales. Nuestros productos están diseñados para cumplir con los exigentes estándares técnicos de sectores como: Petróleo, gas, Energía, Petroquimicas, Infraestructura, construcción, Minería, Ingenios azucareros y procesos Industriales.

Ofrecemos resistencia alta durabilidad incluso en ambientes externos confiabilidad con normas internacionales de calidad como ASTM, ISO, API, DIN, EN, JIS, GB, entre otras.
Conectamos la eficiencia logística global con la exigencia técnica local, brindando soluciones a medida que optimizan tiempos, costos y confiabilidad en campo.

IMPOLAMA

 310 5364600

Ventas
proyectos2@impolama.com

 Peticiones de Oferta
comprasycontratacion1@impolama.com

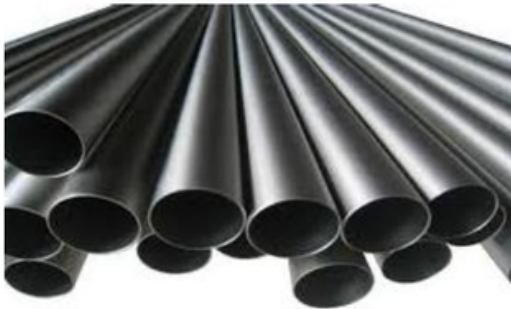


www.impolama.com

TUBERIAS, TUBING Y ESPECIALES

IMPOLAMA SAS representa, distribuye y comercializa tuberías, tubing y tuberías especiales de importantes fabricantes de Europa Occidental, Norte America y Asia. Somos su aliado estratégico en la consecución de los logros de sus proyectos y un proveedor integral de confianza para sus compras.

TUBERIAS PARA CALDERAS



Materiales: Acero Carbón y Aleaciones
 Construcción: Con y Sin Costura
 Normas: ASTM A192, A179, A210, A213 / A178
 Origen: Asiático, Americano y Europeo

TUBERIAS CUPRONIQUEL /ADMIRALTY

Materiales: Cobre y Aleaciones de cobre
 Construcción: Sin Costura
 Normas: ASTM B111 (C12200,C44300, C68700, C70600)
 Origen: Asiático, Americano y Europeo



TUBERIAS EN ACERO INOXIDABLE



304/304H

310S/310H

317L

321/321H

347/347H

Materiales: Aceros inoxidables y Aleaciones
 Construcción: Con y Sin Costura
 Normas: Tuberías A312 (SS304, 316, dúplex)
 Tubing A249, A269
 Origen: Asiático, Americano y Europeo



Proceso



Proyectos



Fabricación



Pruebas



Inspección



I&D



Elementos finitos

TUBERIAS DE LINEA

Materiales: Acero al Carbón
 Construcción: Con y Sin Costura
 Normas: A106 / A53
 API 5L (X42 a X80)
 Origen: Asiático, Americano y Europeo



TUBERIAS EN ALEACIONES



Materiales: Aceros Aleados para Alta y Baja temperatura
 Construcción: Con y Sin Costura
 Normas: A335 (P5, P9, P11, P21, P22)
 A333 (Gr6, Gr7, Gr9, Gr11)
 Origen: Asiático, Americano y Europeo

TUBERIAS FIGURADAS

Materiales: Acero Carbón, Acero Inoxidable y Aleaciones Especiales
 Construcción: Sin Costura
 Normas: A213, A210, A192
 Origen: Asiático, Americano y Europeo



¡ Somos Especialistas en figurado de tuberías en acero carbón e inoxidable para calderas e intercambiadores de calor ¡



Proceso



Proyectos



Fabricación



Pruebas



Inspección



I&D



Elementos finitos



TUBERIAS EN ALEACIONES DE ALTA RESISTENCIA A LA CORROSION

Materiales: Titanio, Hastelloy, Nickel, Monel, y Alloys especiales
Construcción: Sin Costura
Normas: ASTM/ASME SB338, SB337B ALLOY 926
Origen: Asiático, Americano y Europeo

- Alloy 20

- Duplex

- Hastelloy®

- Inconel®

- Incoloy®

- Monel®

- Nickel



TUBERIAS ALETEADAS PARA INTERCAMBIO DE CALOR

Materiales: Tuberias y Birlos (Studd) en aceros al carbón, aceros inoxidables, aceros aleados, aceros de alta corrosión (Alloys, Titanio, Hastelloy), cobre y aluminio entre otros.
Construcción: Acorde a su proyecto
Origen: Asiático, Americano y Europeo



TUBERIAS BIRLADAS (STUDES TUBES)



Materiales: Tuberias y Birlos (Studd) en aceros al carbón, aceros inoxidables, aceros aleados, aceros de alta corrosión (Alloys, Titanio, Hastelloy), cobre y aluminio entre otros.
Construcción: Acorde a su proyecto
Origen: Asiático, Americano y Europeo



Proceso



Proyectos



Fabricación



Pruebas



Inspección



I&D



Elementos finitos

ACCESORIOS DE TUBERIA

BRIDAS

Materiales: Acero Carbón, Aceros Inoxidables y Aleaciones Especiales
Construcción: Forjados
Tipo: Slip-on, Lap-Joint, Welding Neck, Blind, Socket Weld, Threaded.
Caras: RF, FF, RTJ
Normas: ASTM A105, A182 (304, 304L, 316, 316L, 317), A694 (F42, F48, F50, F65), A350 (LF1, LF2, LF3)
Rangos de Presión: Clase 150 a 9000#
Origen: Asiático, Americano y Europeo



ACCESORIOS DE TUBERIA



Materiales: Acero Carbón, Aceros Inoxidables y Aleaciones Especiales
Construcción: Forjados
Tipo: Codos a 90 y 45, Tees, Tees reducidas, Reducciones, Tapones, Bends, Sockolets, Weldolets, Olets, Uniones, entre otros.
Normas: ASTM A105, A234 (WPB, WPC, WP5, WP9, WP11), A182/A403 (F1, F2, F5, F9, 304, 304L, 316, 316L, 317), A694 (F42, F48, F50, F65), A860 (WPHY42, WPHY65)
Origen: Asiático, Americano y Europeo



Proceso



Proyectos



Fabricación



Pruebas



Inspección



I&D



Elementos finitos

CANAL DE VENTAS AUTORIZADO

REPRESENTANTES EXCLUSIVOS



PRECITUBO forma parte del Grupo ConduMex, uno de los conjuntos industriales, comerciales y de servicios más grandes de América Latina, ofrece la línea más completa de productos tubulares de acero al carbón y bajo aleados, fabricados con equipo de vanguardia y un riguroso control de calidad, a precios altamente competitivos. Tenemos la línea más completa de productos tubulares de acero de precisión, fabricados con equipo de vanguardia, rigurosos control de calidad y permanente compromiso de servicio.

NUESTROS PRODUCTOS

TUBERIA PARA CALDERAS, INTERCAMBIADORES Y CONDENSADORES TUBOS CON COSTURAS

Material: Acero Carbon
Normas: ASTM A178 (Gr. A y C)
A214

TUBOS SIN COSTURA

Material: Acero Carbón
Normas: ASTM A179, A192
A210 (Gr. A-1 y C)
A209 (Gr. T1, T12, T16)
A213 (Gr. T2, T5, T5b, T5c, T7,
T9, T11, T12, T17,
T21, T22 y T91)
A556 (Gr. A2, B2 y C2)

LOW TEMPERTURE SERVICE PIPE

Material: Acero Carbón
Normas: ASTM A334 (Gr. 1,3,6,7,8,9)

Material: Acero Carbón
Normas: ASTM A334 (Gr. 1,3,6,7,8,9)

PRECITUBO S.A. cuenta con dos plantas industriales en un área total de 53,000m². Nuestras plantas cuentan con una capacidad anual instalada de 22.000 toneladas, entre nuestros productos de laminado en frío - tubería mecánica -, tubería con costura, y tubería sin costura.

La calidad de los productos de PRECITUBO S.A. está reconocida con la certificación internacional ISO-9001 / 2008; además de contar con la preferencia de clientes nacionales, así como de Norte y Centro América.



Proceso



Proyectos



Fabricación



Pruebas



Inspección



I&D



Elementos finitos

TRUFIN® AND TURBO-CHIL® FINNED TUBES

Compañía líder en el diseño y producción de tubos aleteados, tubos de superficie mejorada e intercambiadores de calor para una óptima transferencia de calor con una inversión mínima de materiales y energía

Los tubos de aleta fabricados por TRUFIN SOLUTIONS se producen a partir de tubos lisos que han sido sometidos a un proceso de conformación. Estos actúan como intercambiadores de calor altamente eficientes, compactos, pero extremadamente estables. La superficie de los tubos está perfectamente fabricada para entregar el desempeño requerido en la aplicación deseada.

PRODUCTOS

TUBOS DE SUPERFICIE MEJORADA

Los tubos de superficie mejorada han sido optimizados para su uso como tubos de condensador o evaporador en intercambiadores de calor de cáscara y tubo utilizados en la industria de refrigeración y aire acondicionado. Estos pueden ser diseñados para ser mucho más compacto, ahorrando energía, espacio de instalación y materiales.



TUBOS SIN COSTURA

TUBOS CON ALETA BAJA MEDIA Y ALTA



Los tubos con aletas bajas son una solución fiable para controlar la temperatura de los gases y líquidos, o para evaporar y condensar los refrigerantes. Gracias a su mayor superficie de transferencia de calor, ofrecen un considerable potencial para ahorrar en términos de materiales y volúmenes de llenado

INTERCAMBIADORES DE CALOR DE TUBOS ALETEADOS

MATERIALES

Le ofrecemos una amplia variedad de materiales y podemos ampliar nuestras opciones en cualquier momento para satisfacer sus necesidades específicas en cuanto a conductividad térmica, propiedades mecánicas o resistencia a la corrosión. Los tubos fabricados por Trufin Solutions ya están disponibles en cobre, cobre-níquel, acero, acero inoxidable y titanio.



Cu

CuNi

CS

SS

Ti



Proceso



Proyectos



Fabricación



Pruebas



Inspección



I&D



Elementos finitos

CLARK SOLUTIONS REPRESENTANTES EXCLUSIVO

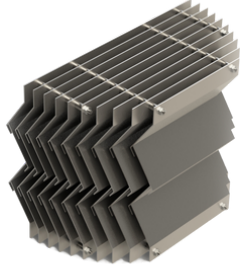
CLARK SOLUTIONS es una compañía especializada en la fabricación de sistemas de separación térmica y mecánica, eliminadores de niebla y coalescedores, así como sistemas cerámicos para procesos de alta corrosión. Su alta experiencia y tecnología le permiten adaptarse a las necesidades de cada uno de sus proyectos, principalmente orientados a sectores como Oil & Gas, Ingenios Azucareros, Alimentos e Industria química.

ELIMINADORES DE NIEBLA

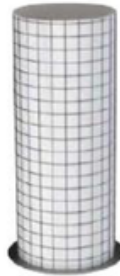
MAXIMESH®



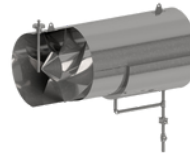
MAXICHEVRON



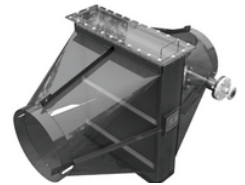
BD (Difusión
Browniana)



MAXISPIN



MAXICHEVRON
EXTERNO



COALESCEDORES LIQ - LIQ

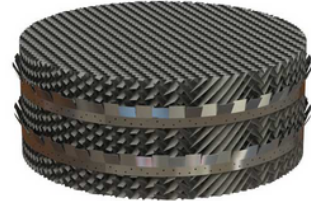
HELIFLOW®



PLATEPACK®



MAXIPACK®



RELLENO RANDOMICO

3-PACK®



MAXISADDLE®



MAXISADDLE BPC®



Proceso



Proyectos



Fabricación



Pruebas



Inspección



I&D



Elementos finitos





OMB GROUP VALVES



OMB VALVES Group, con sede en Cenate Sotto, Bérgamo, Italia, es un fabricante de válvulas para la industria energética. Entre sus marcas se encuentran OMB VALVES, VOUGHT y FLUICON. Con más de 500 empleados en 7 plantas de producción (Europa, Norteamérica, Medio Oriente y Asia), oficinas directas en 7 países y una red global de distribuidores, OMB cuenta con la infraestructura necesaria para respaldar todas sus necesidades en válvulas.

Disponemos de una gama única de válvulas de acero forjado tipo compuerta, globo, retención (check), bola flotante y de muñón (trunnion), mariposa de triple excentricidad, compuerta para tuberías y válvulas de ingeniería, para todas las principales aplicaciones industriales.

- Oil & Gas
- Refineries and petrochemicals
- Chemical sector
- LNG and cryogenic applications.
- Marine and aerospace
- Water and wastewater
- Pulp and paper
- Underwater Applications

Our products:

- API 6 A Valves: Trunnion Ball (side entry y top entry), Gate, Check (Axials, Swing, Dual Plate)
- API 608 Valves: Floating type ball (side entry and top entry), Floating type ball (2 and 3 piece side entry).
- API 602 Valves: Globe (Bolted Bonnet, Welded Bonnet, Angle)
- Control Valves: Contoured plug, Single stage, Multi Stage, Ball valves, Butterfly Valves



Proceso



Proyectos



Fabricación



Pruebas



Inspección



I&D

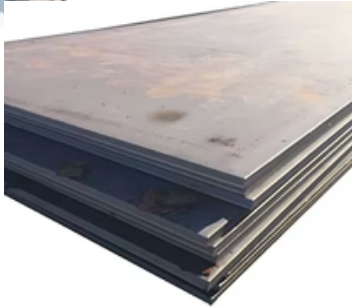


Elementos finitos

LAMINAS -PLACAS - ROLLOS

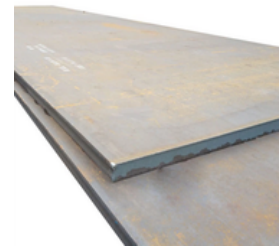
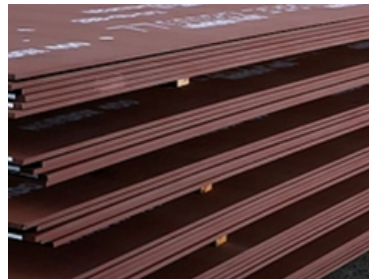
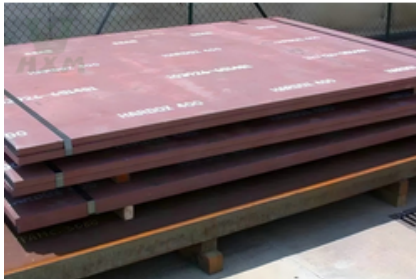
LAMINAS ESTRUCTURALES

Materiales: ASTM A36 - ASTM A 572 - ASTM A516



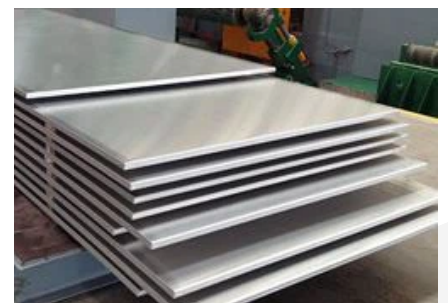
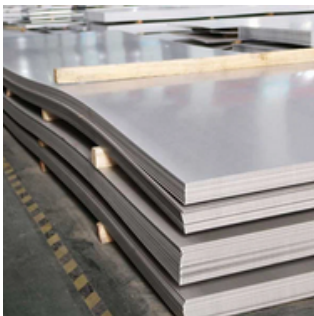
LAMINAS ANTIDESGASTE

Materiales: HB 400 - PLANE 450 HB- ASTM A514



LAMINAS INOX ALLOY Y SUPERALLOYS

Materiales: ASTM 240, A480 - ASTM B168, B443, B424, B127, ASMESB
Alloy 625 (UNS N06625) - Alloy 825 (UNS N08825) -Hastelloy C276 -Monel 400- Incoloy 800 / 800H



Proceso



Proyectos



Fabricación



Pruebas



Inspección



I&D



Elementos finitos